



# LASER

レーザー  
通信  
Vol. 213

## 1. ショールームに遊びに来ませんか？

みなさんはちょっと高価な製品を購入する際、どのようにして情報を集めますか？

製品の HP を見る、製品のカタログ請求をする、製品比較サイトを見る、口コミを探す、実際に使っている店舗に見に行く、展示会を見に行く…等々、色々手段はありますが、どれも必要な情報が一度では集めにくいと思いませんか？

製品のサイズ、質感、動いているときの音、使い勝手等、実際に見て、触って、動かしてみない事には得られない情報がたくさんあります。

百聞は一見にしかずとはよく言ったもので、昔から物事の本質は自分で確かめないとわからないものです。

レーザー加工機を新規購入、買い替え、増台する際も、最後はご自身の目で実際に見て確かめて頂きたいものです。

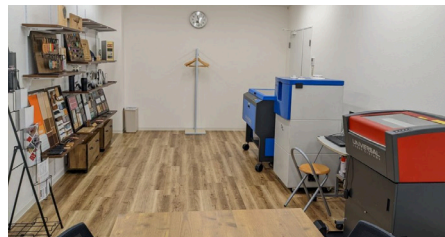
弊社には東京、大阪の2ヶ所にショールームがあり各種ラインナップが揃っております。

さらにレーザー加工機だけでなく、レー

ザー加工機で加工した材料のサンプルもたくさん展示してあります。



▶ 東京ショールーム



▶ 大阪ショールーム

ショールームでは製品の魅力を精一杯ご説明いたしますが、購入するまで帰れない。なんて事はありませんので、興味を持っていただけたら一度お気軽にお越しいただければと思います。

## 2. ガジェットレーザー beamo



イベントでは、取り回しがしやすく、かつある程度の加工性能が必要となります。そこでオススメなのが、ガジェットレーザー beamo です。

実我々がイベント出店する際も beamo を持ち込んで加工をおこなっております。イベント出店にレーザー加工をお考えの方は、是非 beamo の導入をご検討ください。

## 3. beamo を使って海苔にレーザー加工



LASER STYLE では初！食品を加工した動画です。

実は食品にレーザー加工を施し、様々なデザインを施しているケースは意外と多くあります。

金型等が必要ない為、小ロットで対応が出来るのがメリットです。

今回は人気のガジェットレーザー「beamo」で海苔をカットしてみました。

適切な加工設定を導き出せば、海苔の風味を損なうことなく、破れやすい海苔も、破損することなくデザインカットが可能です。

最後はおにぎりにして美食。お米にもこだわった(笑) LASER STYLE 特性おにぎりです。



## 4. 社員コラム (総務課・鳴嶋)



総務部の鳴嶋です。私の家には猫が居ます。仔猫の頃から育てて早2年、今では立派なおとな猫です。

飼い主であるではありませんが、「うちの子に似てる！」と言っては見かけた猫グッズを収集する日々で、猫型のお皿やしゃもじ(人間用)が猫用ケア用品やおもちゃ等の本来の猫グッズをしのぐ所持数に…。

巷には「うちのグッズ」をオーダーできるところが増えたこともあって、ポーチやカレンダー、LINE スタンプ等々更に拍車をかけてきます。

本当は猫自身が身につける服やアクセサリも増やしたいところですが、多くの猫がそうないように、うちの子も装飾品を好みません。

迷子防止首輪はしぶしぶ着けてくれていますが、洋服のたぐいは暴れてしまって(飼い主の)流血は免れません。

—なので、しかたなく(?) 対人間用が多くの割合を占める我が家の猫グッズは、自作の加工アイテムも加え、今後より一層私の生活に「うちの子」がちりばめられていくことでしょう。



ユニバーサルレーザー正規代理店  
レーザー加工機の販売実績3,000社  
株式会社 ユー・イー・エス

本社

東京都武蔵野市中町 1-9-5  
第一中央ビル 2F  
TEL 0422-36-5111

大阪営業所

大阪府大阪市北区  
本庄西 2-14-1 4F  
TEL 06-6373-2151

