

！必ずお読みください！

UCP使用時の注意事項

(インストール・アンインストール時含む)

- * レーザー機とパソコン間のUSBケーブルはインストール作業が終了するまで挿さないで下さい。
- * UCP（及びドライバー）をインストール又はアンインストールする時、作業前にセキュリティソフト（Norton等）は無効又は終了させてから作業を実施して下さい。
- * Windowsの下記設定を変更して下さい。

①スクリーンセーバーをオフにする

デスクトップ上で「右クリック」-「プロパティ（個人設定）」-「スクリーンセーバー」-「プルダウンメニューから（なし）」を選択-「適用」-「OK」

②電源管理設定の変更

全てオフにする

加工中、レーザー機とパソコンはUSBケーブルを介して常時通信を行っています。スクリーンセーバーや電源管理の設定によってこの通信が遮断・遅延することを防ぐ目的で設定を変更する必要があります。

<Windows VISTA>

- * Windowsファイアウォールを有効にしている場合、Windowsファイアウォールの例外設定に「UCP.exe」を含めてください。

「スタートメニュー」-「コントロールパネル」-「Windowsファイアウォール」-「Windowsファイアウォールによるプログラムの許可」-「プログラムの追加」から「UCP.exe」を追加

UCP・プリンタードライバーのインストール

(該当機種：VLS/PLS/ILS)

- ・新規インストールの場合は「インストール」の項目から。
- ・バージョンアップ・再インストールの場合は「アンインストール」の項目から。

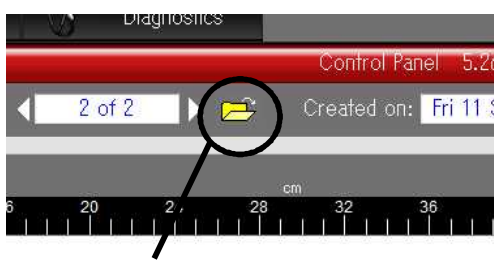
アンインストール (VLS/PLS/ILS)

1. UCPキャッシュデータの削除

- ① UCPを開き、フォルダのアイコンをクリック



UCPのビューアタブ



フォルダアイコンをクリック

- ② 右側にあるボタンの上から5個目にある「Purge」をクリック



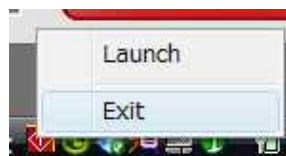
確認画面で「Yes」をクリック

！！この操作でキャッシュデータは全削除されます！！

2. UCPを終了させます

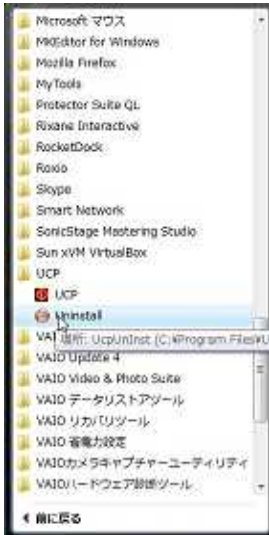


右クリック



「Exit」をクリックして終了します。

3. UCPのアンインストール



Windowsのスタートメニュー-すべてのプログラムから「UCP」のフォルダを開き、「Uninstall」をクリックします。



「Next」をクリック



「Uninstall」をクリックするとアンインストールが開始されます。



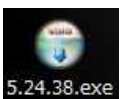
アンインストールを完了するためにWindowsを再起動します。「はい」をクリックして下さい。

再度、Windowsが立ち上がるとアンインストール作業は完了です。

インストール (VLS/PLS/ILS)



サポートサイトからダウンロードしたファイルの場合、Zip形式で圧縮されていますので解凍を行ってください。



左図のようなアイコンの場合はそのままインストールを始めることができます。

① ファイル (exeファイル) をダブルクリックします。



② 該当の機種を選択します。
(VLSシリーズ・PLSシリーズ・ILSシリーズの3種類から選択)



- ③ チェックボックス2か所にチェックが入っていることを確認して「Next」をクリックします。



- ④ お使いの機種を選択（□の枠内をクリック）して、「Next」をクリックします。

インストールが開始されます。



- ⑤ インストール中、セキュリティの警告画面では「・・・インストールする」を選択します。（左図はWindows VISTAの警告画面）



- ⑥ 再起動を促す画面（左図）

「Reboot」にチェックが入っていることを確認
「Finish」をクリックします。
再起動後、インストールは完了します。

UCP (Universal Control Panel) はWindowsのスタートアップに登録されるのでWindows起動時に自動でUCPが起動します。



VLS2.30/VLS3.50をご使用の場合に必要な追加作業



- ①UCPを終了させます。



- ② 「UlsAdvanced.exe」をダブルクリック



- ③ 「Enable VLS Manual Control」にチェックが入っていることを確認して「OK」をクリック

- ④UCPを起動させる。 ⑤作業終了

USBケーブルの接続手順に進みます→

USBケーブルの接続

UCP (VLSはAdvanced含む) のインストール、再起動が完了しましたら、USBケーブルを介したレーザー加工機とパソコンの接続を行います。

USBケーブルを接続します。
(PLSの場合はレーザー機側の電源スイッチをONにします)

ウィザードに従って進めていきます。

ULS PLS Series Engraver Firmware Loader



「ソフトウェアを自動的にインストールする (推奨)」を選んで「次へ」をクリック



左図 (XPの場合) の警告画面が出ますので「続行」をクリック



左図 (XPの場合) の完了画面が出ましたら完了になります。

引き続き同様のウィザードがもう一度開始されます。(ULS PRINT SUPPORT) ウィザードに従って作業を進めてください。



Windowsを再起動して完了です。